

Artikeldatenblatt

## Flachkopfschraube ISO7380-1 M6x8 Stahl 8.8 verzinkt Torx Halbrundkopf

Artikel-Nr.: 001.53.631

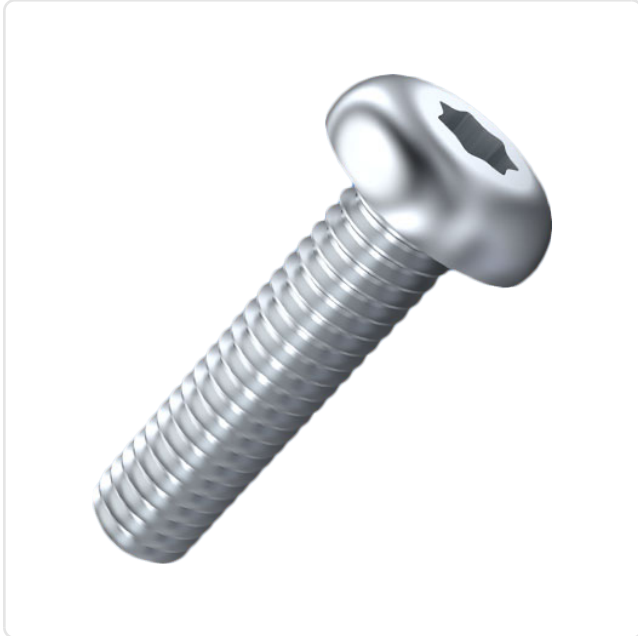
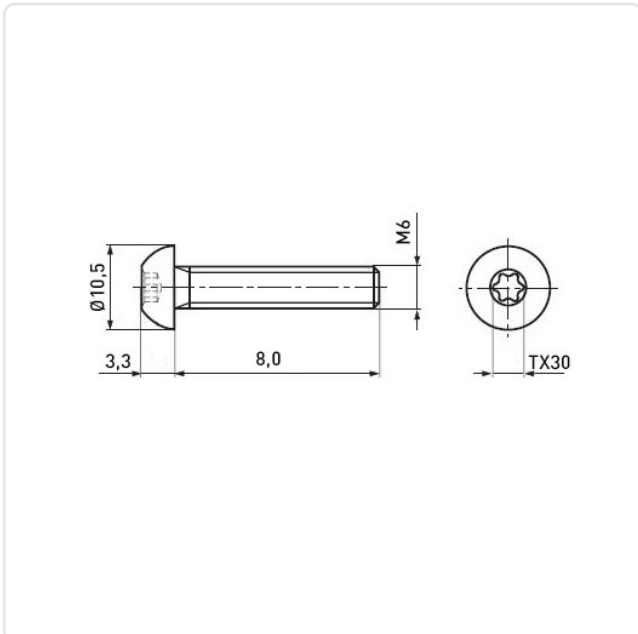


Abbildung ggf. ähnlich

Antrieb:	TORX
Antriebsgröße:	Torx T30
DIN/ISO:	ISO7380-1
Gewindegröße:	M6
Kopfdurchmesser [mm]:	10.5
Kopfform:	Halbrundkopf
Kopfhöhe [mm]:	3.3
Länge [mm]:	8
Material:	Stahl 8.8
Materialgruppe:	Stahl
Oberfläche:	verzinkt blau 5µm A2K
Gewicht:	2.6g
Konformitäten:	



Alle Informationen  
erhalten Sie im Web auf  
unserer Artikeldetailseite

Sie wünschen eine individuelle Beratung ?  
Wir freuen uns auf Ihre E-Mail an [products@ettinger.de](mailto:products@ettinger.de).

Änderungen und Irrtümer vorbehalten.