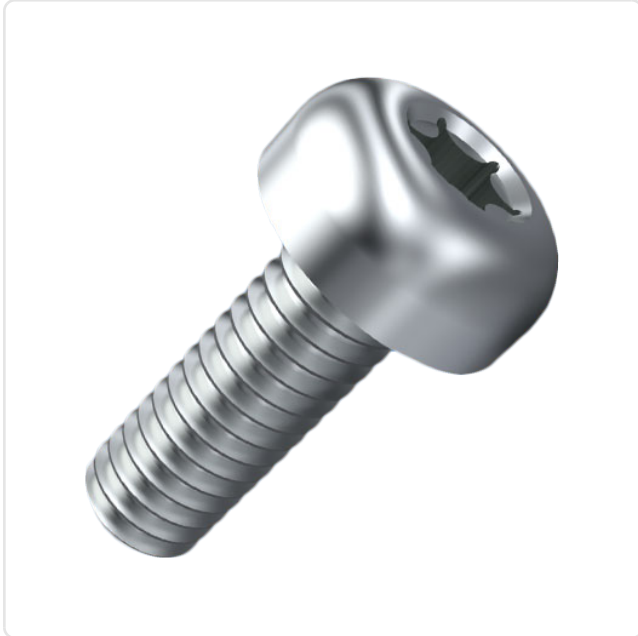


Artikeldatenblatt

Flachkopfschraube ISO14583 M2x8 Stahl 8.8 verzinkt Torx Linsenkopf

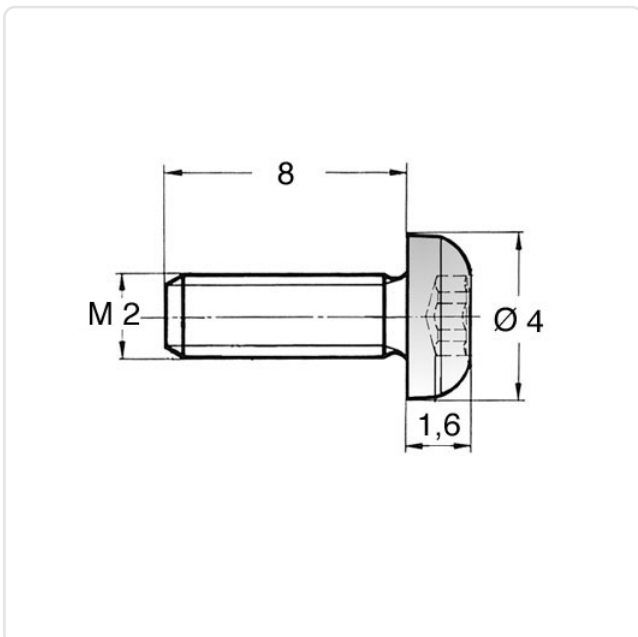
Artikel-Nr.: 001.51.131



Antrieb:	TORX
Antriebsgröße:	Torx T6
DIN/ISO:	ISO14583
Gewindegröße:	M2
Kopfdurchmesser [mm]:	4
Kopfform:	Linsenkopf
Kopfhöhe [mm]:	1.6
Länge [mm]:	8
Material:	Stahl 8.8
Materialgruppe:	Stahl
Oberfläche:	verzinkt blau 5µm A2K
Gewicht:	0.24g
Konformitäten:	



Abbildung ggf. ähnlich



Alle Informationen
erhalten Sie im Web auf
unserer Artikeldetailseite

Sie wünschen eine individuelle Beratung ?
Wir freuen uns auf Ihre E-Mail an products@ettinger.de.

Änderungen und Irrtümer vorbehalten.